

ID: 9937

● 建物名:

十文字町路地奥店舗(中棟)

階数: 2階建一棟貸 面積 m^2 : 51.39 m^2 面積坪: 15.54坪

飲食業可 坪単価(税別) ¥14,157

賃料: ¥242,000

敷金: ¥220,000

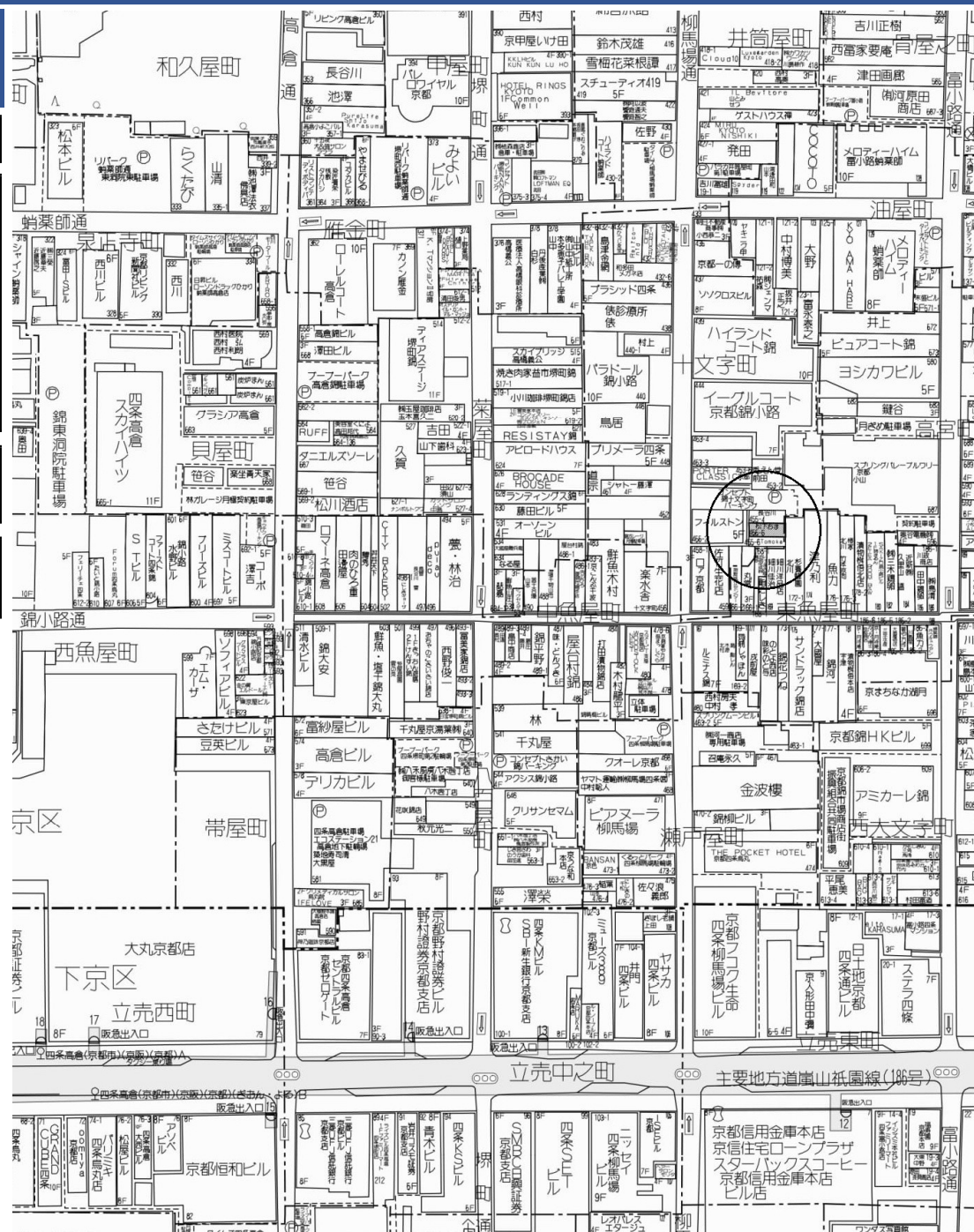
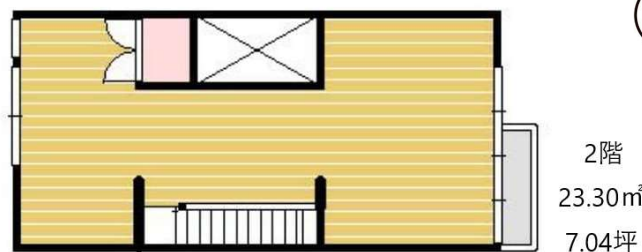
礼金: ¥484,000

消費税10%含む
即入居可
契約期間2年 更新料1ヵ月
更新事務手数料22,000円
保証会社加入要ス
1階...28.09 m^2 (8.49坪)
2階...23.30 m^2 (7.04坪)
※深夜営業不可(営業22時まで)
※インボイス登録なし

所在地: 中京区 柳馬場通蛸薬師下る
十文字町455-5 柳馬場通面す路地奥

交通: 地下鉄四条駅徒歩7分
阪急京都河原町駅徒歩7分

築年数: 築年不詳
構造: 木造2階建



京都府知事免許(7)第10232号
京都市下京区四条通油小路東入傘鉦町43 立原ビル1階
TEL(075)222-1615 FAX(075)222-1502
MAIL info@taiheitenant.co.jp

※仲介物件につき、ご成約時には仲介料及び消費税を申し受けます。
※図面が現況と異なる場合は、現況優先となります。予めご了承ください。